

Vážený zákazníku,

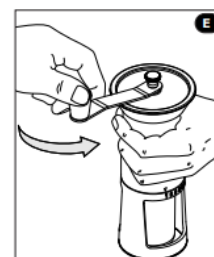
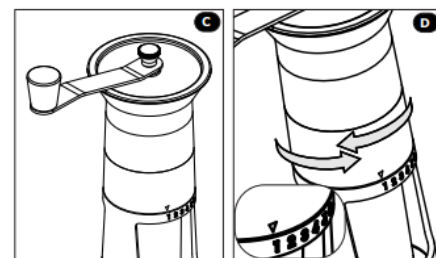
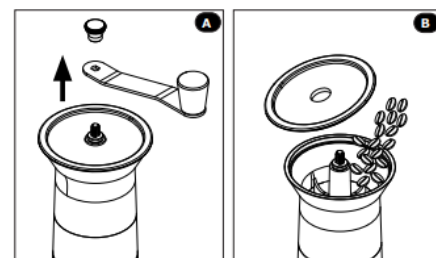
děkujeme za zakoupení mlýnku Bialetti Premium a doufáme, že produkt splní všechna Vaše očekávání. Před použitím mlýnku prosíme o pečlivě pročtení tohoto manuálu.

Upozornění:

- Mlýnek nikdy neponořujte do vody ani do jiných tekutin.
- Mlýnek a všechny součásti jeho balení musí být uchovávány mimo dosah dětí, jelikož mohou být pro děti nebezpečné.
- Do mlecího mechanismu nesmí být vkládány prsty ani jiné části těla z důvodu rizika zranění.

Instrukce k použití:

1. Opatrně odšroubujte vrchní šroub a odpojte rukojeť mlýnku (obrázek A).
2. Odejměte víko zásobníku na kávová zrna a naplňte zásobník vhodným typem kávových zrn. Doporučujeme používat pouze kvalitní středně praženou kávu. (obrázek B).
3. Zásobník znovu uzavřete víkem a znovu přišroubujte rukojeť (obrázek C).
4. Nastavte požadovanou hrubost mletí pomocí otočného mechanismu (obrázek D). Různé úrovně hrubosti mletí jsou vhodné pro různé způsoby přípravy kávy - viz tabulka níže.



Stupeň mletí	Vhodné pro
1	Kávovar - espresso
2	Moka konvička
3	Překapávaná káva / aeropress
4	Překapávaná káva / aeropress
5	French press / káva louhovaná za studena
6	French press / káva louhovaná za studena

5. Uchopte mlýnek nad otočným mechanismem pro nastavení hrubosti mletí a začněte točit rukojetí (obrázek E). Na nádobě pro shromažďování namleté kávy je vyznačeno, jaké množství kávy je vhodné pro konvičky Bialetti Moka Express 1 porce, 3 porce a 6 porcí. Při mletí nikdy nedejte mlýnek za otočný mechanismus, aby nedošlo ke změně hrubosti mletí během používání.

Čištění:

- Pro čištění mlecích kamenů a zásobníku kávových zrn použijte měkký hadřík, který je mírně navlhčen čistou pitnou vodou.
- Nádoba na mletou kávu může být po odpojení od mlýnku opláchnuta čistou pitnou vodou. Před opětovným připojením zpět ke mlýnku se ujistěte, že je nádoba zcela suchá.
- Zásobník kávových zrn a mlecí kameny nesmějí být oplachovány vodou ani žádnými jinými tekutinami. Při nedodržení tohoto pravidla může dojít k nevratnému poškození mlýnku.